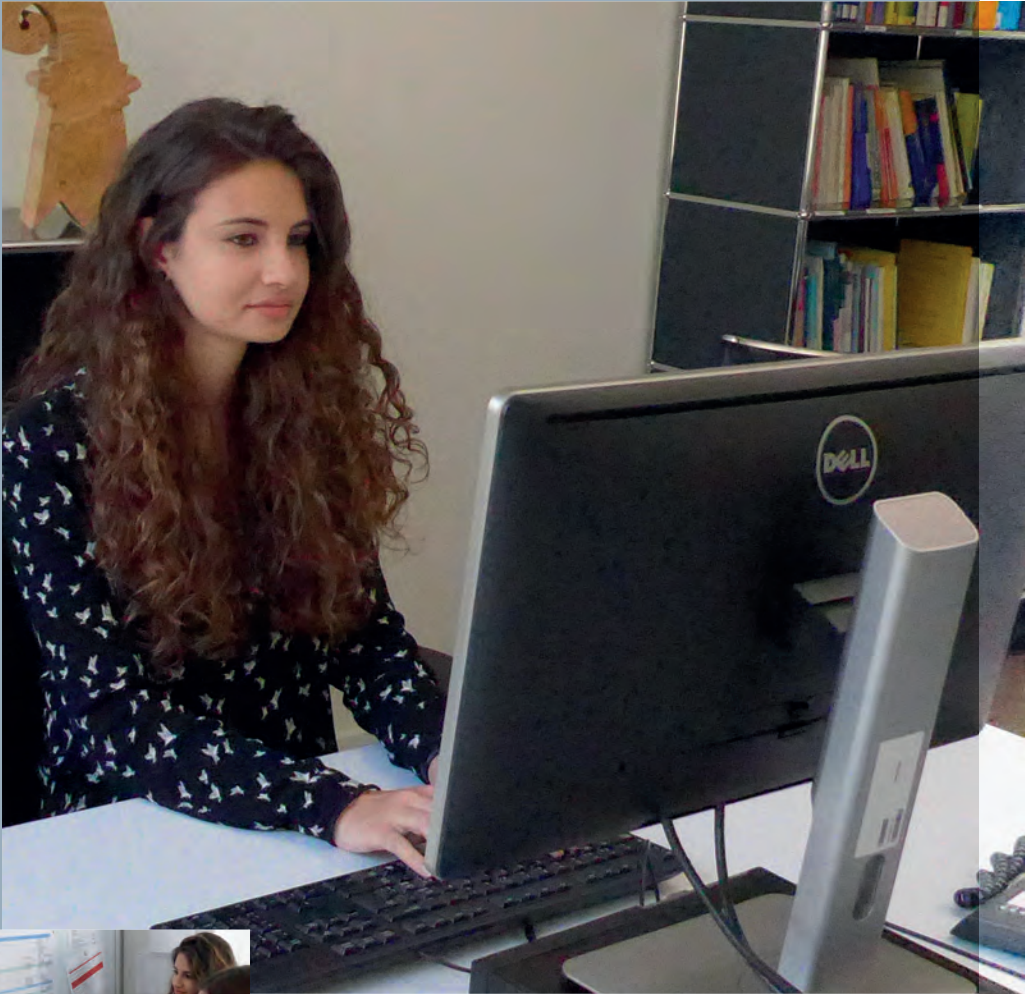




# Kaufmännisches Praktikum

*(WMS+BM) Fachrichtung: Öffentliche Verwaltung*



« Was ich in der WMS  
gelernt habe, wird hier  
wirklich gebraucht! »

### Ab in die Praxis!

Wollen Sie Ihre Kenntnisse aus der Wirtschaftsmittelschule (WMS) in die Praxis umsetzen und das Eidgenössische Fähigkeitszeugnis erwerben? Bei uns können Sie verschiedene Bereiche der öffentlichen Verwaltung vertieft kennen lernen, vielfältige Dienstleistungen an die Basler Bevölkerung erbringen und ein Teil von Basel-Stadt sein.

#### Kaufmännisches Praktikum (WMS+BM)

**Fachrichtung:**  
**Öffentliche Verwaltung**

Dauer	1 Jahr
Beginn	1. August oder nach Absprache (spätestens 1. September)
Schnuppertage	Je nach Departement Voraussetzung
Voraussetzungen	Qualifizierter Abschluss der dreijährigen Wirtschaftsmittelschule und bestandene Berufsmatura
Praktikum	Vollzeitpraktikum mit themenspezifischen Schulungen
Überbetriebliche Kurse	8 Tage in der Branche öffentliche Verwaltung
Ausbildungsbetrieb	<ul style="list-style-type: none"><li>• Bau- und Verkehrsdepartement</li><li>• Erziehungsdepartement</li><li>• Finanzdepartement</li><li>• Justiz- und Sicherheitsdepartement</li><li>• Departement für Wirtschaft, Soziales und Umwelt</li></ul>

#### Kontakt

**Die Berufsbildungsverantwortlichen der Departemente stehen Ihnen gerne zur Verfügung.**